



# DENTAL SOLUTIONS

DENTALLEGIERUNGEN • DIGITALE LÖSUNGEN • LABORBEDARF



**ADOR**  
DENTAL SOLUTIONS

Ador Dental GmbH | Zum Jägerhof 2 | 40724 Hilden, Germany

# WILLKOMMEN BEI ADOR! WILLKOMMEN IM DENTAL CAMPUS

Unser neuer hochmoderner Dental Campus in der Giesenheide bietet uns tolle neue Räumlichkeiten - für unsere Produktion, Forschungsabteilung, unsere Büros, als Veranstaltungsfläche und natürlich auch für die Stiftung It's for Kids. Wir freuen uns riesig, unsere Arbeit an diesem Ort weiterzuführen und sind davon überzeugt, dass der Dental Campus der perfekte Ort dafür ist, uns immer weiter zu entwickeln und diese Weiterentwicklung und Neuausrichtung des Unternehmens innerhalb der Dentalbranche sichtbar zu machen.

## EIN EINBLICK...



## SCHULUNGEN & SEMINARE

Dadurch, dass wir hier am Dental Campus neben uns selbst, viele Partner haben, welche als Experten in der Dentalbranche gelten, haben wir uns dafür entschieden verschiedene Seminare und Schulungen anzubieten.

**Der Dental Campus ist ein Ort der Begegnung, an welchem Wissen geteilt, Kontakte geknüpft und neue Kompetenzen erlernt werden können.**



**Der Dental Campus ist optimal ausgestattet.** Wir arbeiten mit hochmodernen Technologien und Geräten von unseren Kooperationspartnern DGSHAPE, Santa Barbara, Mihm Vogt, ID- Gerätebau, TRUMPH und einigen weiteren Geräten und Tools von marktführenden Herstellern.



Unsere Dachterasse ist eins der Highlights des Dental Campus und lädt zum Verweilen und zu interessanten Gesprächen ein.

## ADOR

# Beste Qualität zum besten Preis

Die Ador Dental GmbH beliefert seit über 30 Jahren den deutschen Dentalmarkt mit höchstwertigen Dentallegierungen. Als kompetenter und innovativer Partner von Dental- und Praxislaboren bieten wir Dentallegierungen für sämtliche Indikationen. Als einer der wenigen Hersteller weltweit, liefern wir analoge und digitale NEM-Produkte aus eigener Produktion in Deutschland.

2021 haben wir mit dem Aufbau des digitalen Produktportfolios begonnen, um das Unternehmen breiter aufzustellen. Viele neue Verbrauchsartikel wie auch technische Produkte runden unser umfangreiches Angebot an Digitalen Lösungen ab.

Unsere Kunden sind uns sehr wichtig, deshalb setzen wir uns stets dafür ein, Ihre individuellen Bedürfnisse schnell und unkompliziert zu lösen. Wir haben dabei jederzeit den gesamten Workflow im Blick. Unser Know-How bietet dabei den entscheidenden Faktor. Aus diesem Grund sind Sie bei uns in besten Händen. Unsere kompetenten Medizinprodukteberater garantieren Ihnen eine individuelle Betreuung.

## VISION

**„WIR werden als modernes Unternehmen das bestehende Produktportfolio weiter ausbauen, die Digitalisierung innovativ begleiten und das umweltschonende Recycling stärker platzieren.“**

# INHALTSVERZEICHNIS

## DENTALLEGIERUNGEN

### NICHT-EDELEMETALLHALTIGE LEGIERUNGEN

GUSSLEGIERUNGEN.....	2-3
LOT & LASERDRAHT.....	3
CAD/CAM RONDEN.....	4-5
DENTALPULVER.....	6-7
<b>EDELMETALLHALTIGE LEGIERUNGEN.....</b>	<b>8-11</b>

## ADORMILLING

ZIRKON.....	12
TITAN.....	13
KUNSTSTOFF.....	13
PMMA.....	14

## ADORPRINT

RESINE.....	15
KEYPRINT RESINE.....	16-17
LICHTHÄRTEGERÄTE.....	18
ULTRASCHALLREINIGUNGSGERÄTE.....	19

## DIGITALE LÖSUNGEN

LABORSCANNER.....	20-21
SINTER- & GLÜHÖFEN.....	22-27
FRÄSMASCHINEN.....	28-33
SIEBMASCHINEN.....	34
DS CAM V5 SOFTWARE.....	35
KERAMIKÖFEN.....	36-37
DENTALSPRAYS.....	38

**Hinweis:** Alle in dieser Broschüre aufgeführten Preise sind als Nettopreise zu verstehen.



## SIE MÖCHTEN SICH BERATEN LASSEN ODER HABEN FRAGEN?

Auf unserer Website [www.ador-dental.de](http://www.ador-dental.de) können sie ganz einfach ein Kontakt- oder Beratungsformular ausfüllen oder Sie melden sich direkt per **Telefon oder E-Mail** bei uns!

**TEL: +49 2103 9866 30**

**E-MAIL: [kontakt@ador-dental.de](mailto:kontakt@ador-dental.de)**

# DENTALLEGIERUNGEN

## MODELLGUSS & AUFBRENN-LEGIERUNGEN

### ADORBOND CC

Eine dentale Metallkeramik-Legierung auf Kobalt-Basis. Frei von Nickel, Cadmium, Beryllium und Blei und entspricht gemäß EN ISO 22674 dem Typ 4 für Applikationen mit dünnen Querschnitten, die sehr hohen Kräften ausgesetzt sind.

**Zusammensetzung in %:**  
Co 62,5 · Cr 24,6 · Mo 2,9 · W 8,5 · Si 1,3  
Elemente < 1%: Nb, Mn, Fe, N  
**- UVP: 299,90 € /Stück**



### ADORBOND CN

Eine dentale Metallkeramik-Legierung auf Nickel-Basis. Frei von Cadmium, Beryllium und Blei und entspricht gemäß EN ISO 22674 dem Typ 3 für den festsitzenden mehrgliedrigen Zahnersatz.

**Zusammensetzung in %:**  
Ni 62,7 · Cr 24,4 · Mo 11,0 · Si 1,6  
Elemente < 1%: Nb, Mn, Fe  
**- UVP: 199,90 € /Stück**



### ADORON LX

Eine dentale Modellgusslegierung auf Kobalt-Basis. Frei von Nickel, Cadmium, Beryllium und Blei und entspricht gemäß EN ISO 22674 dem Typ 5 für Applikationen, bei denen Teile der Vorrichtung eine Kombination aus hoher Steifigkeit und Dehngrenze erfordern.

**Zusammensetzung in %:**  
Co 62,5 · Cr 29,5 · Mo 5,5 · Si 1,3  
Elemente < 1%: Nb, Mn, Fe, C, N  
**- UVP: 179,90 € /Stück**



# DENTALLEGIERUNGEN

## MODELLGUSS & AUFBRENN-LEGIERUNGEN

### ADORON FH

Eine dentale extra harte Modellgusslegierung auf Kobalt-Basis. Frei von Nickel, Cadmium, Beryllium und Blei, gemäß EN ISO 22674 dem Typ 5 für Applikationen, bei denen Teile der Vorrichtung eine Kombination aus hoher Steifigkeit und Dehngrenze erfordern

**Zusammensetzung in %:**  
Co 62,5 · Cr 30,0 · Mo 5,1 · Si 1,0 · Mn 1,0  
Elemente < 1%: Nb, N, Fe, C  
**- UVP: 159,90 € /Stück**



Technische Daten	ADORBOND®	ADORBOND®	ADORON®	ADORON®	ADOR CC	ADOR NEM
(Richtwerte):	CC	CN	LX	FH	LOT	LASERDRAHT
Dichte (g/cm³)	8,3	8,2	8,2	8,2	8,3	8,3
Vickershärte (HV10)	285	180	365	375		
WAK 25–500 °C (10 <sup>-6</sup> K <sup>-1</sup> )	13,9	13,9	–	–		
WAK 20–600 °C (10 <sup>-6</sup> K <sup>-1</sup> )	14,0	14,0	–	–		
Schmelzintervall (°C)	1.304–1.369	1.250–1.340	1.295–1.345	1.260–1.320	1.140-1.210	ca. 1.350
Gießtemperatur (°C)	ca. 1.470	ca. 1.440	1.450	ca. 1.440		
Dehngrenze R <sub>p0,2</sub> (MPa)	490	330	640	620		
Zugfestigkeit (N/mm²)	–	–	880	920		
Elastizitätsmodul (N/mm²)	ca. 210.000	ca. 205.000	ca. 220.000	ca. 220.000		

# DENTALLEGIERUNGEN

## LOT UND LASERDRAHT

### ADOR CC-LOT

- Universallot für ADORBOND® CC, CN und ADORON® FH, LX - in Stangenform ø 1,5 mm x ca. 75 mm Länge
  - Geeignet für alle NEM-Legierungen
- Co 62,0 % · Cr 29,5 % · Si 3,0 % · Mo 4,5 %**  
**Elemente < 1%: B, C, Fe, Mn**  
**- UVP: 5,90 €/5g**

### ADOR NEM-LASERDRAHT

- Für alle NEM-Legierungen geeignet
  - In zwei Stärken erhältlich: ø 0,5 mm, ø 0,35
- Co 65,2 % · Cr 27,7 % · Mo 5,8 %**  
**Elemente < 1%: Si · Mn · Fe · N**  
**- UVP: 69,90 € - 75,90 € /2m**



# DENTALLEGIERUNGEN CAD/CAM RONDEN

# DENTALLEGIERUNGEN CAD/CAM RONDEN

## ADORBOND BC BLANK

**Zusammensetzung in %:**  
Co 61,7 · Cr 27,8 · W 8,5 · Si 1,6  
Elemente < 1%: Fe, Mn, Nb, N

ADORBOND® BC Blank ist eine dentale Metallkeramik-Legierung auf Kobalt-Basis. ADORBOND® BC Blank ist frei von Nickel, Cadmium, Beryllium und Blei und entspricht gemäß EN ISO 22674 dem Typ 4 für Applikationen mit dünnen Querschnitten, die sehr hohen Kräften ausgesetzt sind, z. B. herausnehmbare Teilprothesen, Klammern, dünne verblendete Einzelkronen, festsitzende Vollbogenprothesen oder Brücken mit kleinen Querschnitten, Stege, Befestigungen und implantatgestützte Suprakonstruktionen.

### Technische Daten:

Dichte (g/cm <sup>3</sup> ):	8,4
Vickershärte (HV 10):	290
Ausdehnungskoeffizient:	
25 – 500 °C (10-6 K-1)	14,1
20 – 600 °C (10-6 K-1)	14,4
Höchste empfohlene Brenntemperatur (°C): 980	
0,2-% Dehngrenze R (MPa): 400	
Elastizitätsmodul (GPa):	195
Bruchdehnung A5 (%):	8
Schmelzintervall (°C):	1.310-1.400

- Größen/Stärken: 98,5x8 mm - 98,5x24 mm  
UVP: 149,90 € - 249,90 €



## ADORBOND CV BLANK

**Zusammensetzung in %:**  
Co 63,0 · Cr 29,0 · Mo 5,8 · Si 1,2  
Elemente < 1%: Fe, Mn, Nb

Adorbond CV Blank ist eine dentale Metallkeramik-Legierung auf Kobalt-Basis. Adorbond CV Blank ist frei von Nickel, Cadmium, Beryllium und Blei und entspricht gemäß EN ISO 22674 dem Typ 4 für Applikationen mit dünnen Querschnitten, die sehr hohen Kräften ausgesetzt sind, z. B. herausnehmbare Teilprothesen, Klammern, dünne verblendete Einzelkronen, festsitzende Vollbogenprothesen oder Brücken mit kleinen Querschnitten, Stege, Befestigungen und implantatgestützte Suprakonstruktionen.

### Technische Daten:

Dichte (g/cm <sup>3</sup> ):	8,2
Vickershärte (HV 10):	330
Ausdehnungskoeffizient:	
25 – 500 °C (10-6 K-1)	14,2
20 – 600 °C (10-6 K-1)	14,4
Höchste empfohlene Brenntemperatur (°C): 980	
0,2-% Dehngrenze R (MPa): 610	
Elastizitätsmodul (GPa):	200
Bruchdehnung A5 (%):	6,5
Zugfestigkeit (MPa):	610

- Größen/Stärken: 98,5x8 mm - 98,5x24 mm  
UVP: 149,90 € - 249,90 €

# DENTALLEGIERUNGEN

## DENTALPULVER

### ADORBOND CC PLUS PULVER

#### Zusammensetzung in %:

Co 63,6 · Cr 24,8 · W 5,5 · Mo 5,0 · Si 1,1 · Elemente < 1%: Fe, Mn, Nb

ADORBOND® CC PLUS ist eine dentale Metallkeramik-Legierung auf Kobalt-Basis. ADORBOND® CC PLUS Pulver ist frei von Nickel, Cadmium, Beryllium und Blei und entspricht gemäß EN ISO 22674 dem Typ 5 für Applikationen, bei denen Teile der Vorrichtung eine Kombination aus hoher Steifigkeit und Dehnungsgrenze erfordern, z.B. dünne herausnehmbare Teilprothesen, Teile mit dünnen Querschnitten und Klammern. ADORBOND® CC PLUS ist sowohl als Modellguss-Legierung als auch als Metallkeramik-Legierung verwendbar und ist in zwei Korngrößen erhältlich: 10-30 µm und 15-45 µm.

Technische Daten:	15/45 µm	10/30 µm
Dichte (g/cm <sup>3</sup> ):	8,2	8,2
Vickershärte (HV 10):	520	520
Ausdehnungskoeffizient:		
25 – 500 °C (10-6 K-1)	14,3	14,3
20 – 600 °C (10-6 K-1)	14,5	14,5
Höchste empfohlene Brenntemperatur (°C):	980	980
0,2-% Dehngrenze R (MPa):	1100	1150
Elastizitätsmodul (N/mm <sup>2</sup> ):	275	275
Bruchdehnung A5 (%):	5	5
Zugfestigkeit (MPa):	1300	1350

- UVP: 199,90 € /kg (15-45 µm)

- UVP: 249,90 € /kg (10-30 µm)



# DENTALLEGIERUNGEN

## DENTALPULVER

### ADORBOND BC PULVER

#### Zusammensetzung in %:

Co 61,7 · Cr 27,8 · W 8,5 · Si 1,6 · Elemente < 1%: Fe, Mn, Nb, N

ADORBOND® BC Pulver ist eine dentale Metallkeramik-Legierung auf Kobalt-Basis. ADORBOND® BC Pulver ist frei von Nickel, Cadmium, Beryllium und Blei und entspricht gemäß EN ISO 22674 dem Typ 5 für Applikationen, bei denen Teile der Vorrichtung eine Kombination aus hoher Steifigkeit und Dehnungsgrenze erfordern, z.B. dünne herausnehmbare Teilprothesen, Teile mit dünnen Querschnitten und Klammern. ADORBOND® BC Pulver ist sowohl als Modellguss-Legierung als auch als Metallkeramik-Legierung verwendbar und ist in zwei Korngrößen erhältlich: 10-30 µm und 15-45 µm.

Technische Daten:	15/45 µm	10/30 µm
Dichte (g/cm <sup>3</sup> ):	8,3	8,4
Vickershärte (HV 10):	285	290
Ausdehnungskoeffizient:		
25 – 500 °C (10-6 K-1)	14,1	14,1
20 – 600 °C (10-6 K-1)	14,4	14,4
Höchste empfohlene Brenntemperatur (°C):	980	980
0,2-% Dehngrenze R (MPa):	1120	1190
Elastizitätsmodul (N/mm <sup>2</sup> ):	236	236
Bruchdehnung A5 (%):	5	5
Zugfestigkeit (MPa):	1200	1290

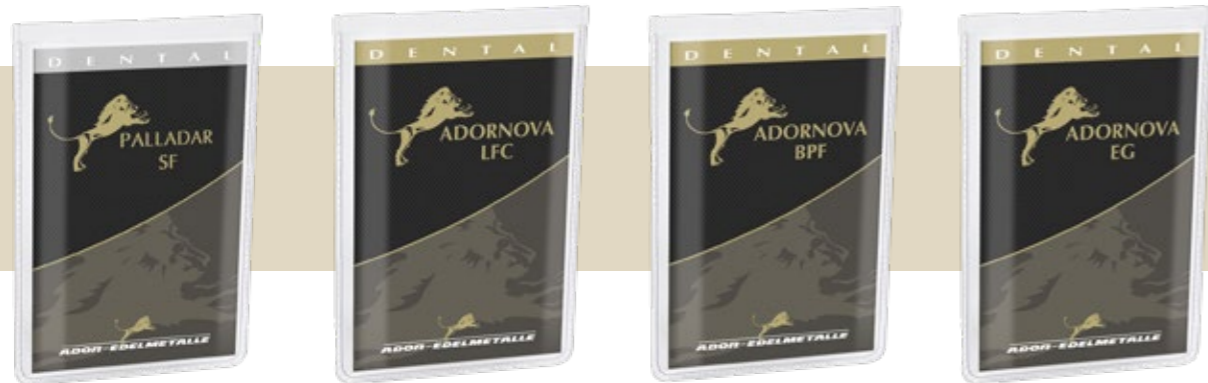
- UVP: 199,90 € /kg (15-45 µm)

- UVP: 249,90 € /kg (10-30 µm)



# DENTALLEGIERUNGEN

## EDELMETALLHALTIGE LEGIERUNGEN



### UNSERE LEGIERUNGEN

Seit unserer Gründung bieten wir Ihnen stets hochwertige, an die Marktanforderungen angepasste, Legierungen und begleiten Sie mit unserem kompetenten und engagierten Team durch Ihre Anwendungsgebiete. Tauchen Sie ein in die klassische Welt der Dentallegierungen und lassen Sie sich von der Vielfalt überraschen. Zu all unseren Produkten bieten wir Ihnen stets besten Service und freundliche Unterstützung.

Allein in Deutschland werden jedes Jahr ca. 4 Tonnen Edelmetall-Legierungen zur Herstellung von Zahnersatz verwendet. Kein vergleichbarer Gerüstwerkstoff ist klinisch so ausgiebig und vielseitig untersucht und niedergeschrieben. **Ebenso gibt es keinen vergleichbaren Ersatz, der mit der Langlebigkeit, Biokompatibilität, Anwendungsvielfalt, Korrosionsbeständigkeit, Verarbeitung und Ästhetik nach heutigem Stand mithalten könnte.** Es bleibt eben doch beim **Goldstandard.**

### ANWENDUNGSBEREICH

Der Anwendungsbereich erstreckt sich über die Anfertigung von **Kronen, Zahnbrücken und Teleskopen über Klammern und Retentionen oder auch das Löten von Metallverbindungen.** So einfach man sich das Mischen von Bestandteilen wie Metallen zu einer Legierung auch anhört, der tatsächliche Aufwand ist weitaus komplexer. Bei der Wahl der Materialien und der richtigen Zusammensetzung ist individuell auf den Patienten ausgerichtet zu beachten, dass das Material jegliche Art von Metallallergien ausschließt und somit eine Biokompatibilität vorweist. Es gilt Materialunverträglichkeiten zu vermeiden, die durch den Zahnersatz oder Implantate entstehen können.

# DENTALLEGIERUNGEN

## EDELMETALLHALTIGE LEGIERUNGEN

### TOPSELLER

#### ADORNOVA NF GOLDREDUZIERTER UNIVERSALLEGIERUNG

**Zusammensetzung in %:**  
Au 55,0 · Ag 29,0 · Pd 10,0 · In 4,0 · Zn 1,4  
Elemente < 1%: Sn, Ir

#### PALLADAR SF PALLADIUM-, SILBER-BASIS LEGIERUNG

**Zusammensetzung in %:**  
Cu 19,0 · Au 4,0 · Ag 46,0 · Pd 30,0 · Si 1,1  
Elemente < 2%: Zn

#### ADORLOY PF HOCHGOLDHALTIGE LEGIERUNG

**Zusammensetzung in %:**  
Au 71,0 · Ag 12,3 · Cu 12,1 · Pt 4,0  
Elemente < 1%: Ir, Zn

#### ADORNOVA PS+ GOLDREDUZIERTER UNIVERSALLEGIERUNG

**Zusammensetzung in %:**  
Au 2,0 · Ag 58,0 · Pd 32,9 · Zn 3,5 · Sn 2,0  
Elemente < 1%: Ir, Ru

#### ADORNOVA EG GOLDREDUZIERTER UNIVERSALLEGIERUNG

**Zusammensetzung in %:**  
Au 32,0 · Ag 42,0 · Pd 15,0 · Pt 2,0 · In 9,0

#### ADORNOVA LFC HOCHGOLDHALTIGE UNIVERSALLEGIERUNG

**Zusammensetzung in %:**  
Au 73,8 · Ag 9,2 · Cu 4,4 · Pt 9,0 · Zn 2,0 · In 1,5  
Elemente < 1%: Ir

# DENTALLEGIERUNGEN

## PASSENDE LOTE FÜR UNSERE EM-LEGIERUNGEN

- 1 Adornova P200 - AL 1060 G / AL 750
- 2 Adornova P500 - AL 1040 PF / AL 750
- 3 Adornova BPF - AL 1040 PF / AL 750
- 4 Adornova G - AL 1020 / AL 750
- 5 Adorbond S+ - AL 1060 W / AL 750
- 6 Adorbond U - AL 1060 W / AL 750

- 7 Adorbond + - AL 1060 W / AL 750
- 8 Adorbond 40 - AL 1060 W / AL 750
- 9 Adorbond PD1 - AL 1060 W / AL 750
- 10 Adornova Light - AL 1060 W / AL 750
- 11 Adorpall N2 - AL 1060 W / AL 750

- 12 Adorbond LFN - AL 880 PF / AL 700 PF / AL 750
- 13 Adorbond LC - AL 920 / AL 700 PF / AL 750
- 14 Adornova PDF - AL 920 / AL 700 PF / AL 750
- 15 Adornova LFC - AL 880 PF / AL 700 PF / AL 750
- 16 Adornova M-NF - AL 920 / AL 700 PF / AL 750

- 17 Adornova ECO - AL 920 / AL 700 PF / AL 750
- 18 Adornova EG - AL 920 / AL 700 PF / AL 750
- 19 Adornova NF - AL 920 / AL 700 PF / AL 750
- 20 Adornova PS+ - AL 920 / AL 700 PF / AL 750
- 21 Adorloy ECO - AL 920 / AL 700 PF / AL 750
- 22 Adornova PF - AL 920 / AL 700 PF / AL 750

- 23 Adorloy DXI - AL 750
- 24 Adornova NC - AL 800 / AL 750
- 25 Adornova BP - AL 800 / AL 750
- 26 Adorloy PF - AL 800 PF / AL 750
- 27 Takador PF - AL 800 PF / AL 750
- 28 Ador M - AL 800 / AL 750
- 29 Takador PLUS - AL 800 / AL 750

- 30 Colinor 2+ - AL 800 / AL 750
- 31 Ador TK4 - AL 800 / AL 750
- 32 Ador TK38 - AL 750
- 33 Ador TK85 - AL 800 PF / AL 750

# DENTALLEGIERUNGEN

## EDELMETALLHALTIGE LEGIERUNGEN

### BASISDATEN & ZUSAMMENSETZUNG

Nr.	Produktname	Artikelnr.	Typ	Indikation	Farbe	Gehalt in Gew. %										Sonstige
						Au	Pt	Pd	Ag	Cu	Zn	Sn	In	Ga		

AUFBRENNKERAMIKLEGIERUNGEN HOCHGOLDHALTIG															
1	ADORNOVA P 200	AE 6311	4	1, 2, 3, 4, 5	++	84,4	8,0	5,0						2,5	Ir
2	ADORNOVA P 500	AE 6844	4	1, 2, 3, 4, 5	++	85,9	11,7						1,5		Fe, Rh, Ir, Nb, Mn, In
3	ADORNOVA BPF	AE 6847	4	1, 2, 3, 4, 5	++	77,7	19,5						2,0		Ir, Ta
4	ADORNOVA G	AE 6310	4	1, 2, 3, 4, 5	++	86,0	11,4							1,0	Ir, Rh, Ta, Mn
5	ADORBOND S+	AE 6315	4	1, 2, 3, 5	+	77,2	9,6	9,0	1,5	0,3		0,7	1,4		Ir, Fe
6	ADORBOND U	AE 6820	4	1, 2, 3, 5	++++	77,4	9,8	8,9	1,2					1,5	Ir, Sn, Cu, Fe

AUFBRENNKERAMIKLEGIERUNGEN GOLDREDUZIERT																
7	ADORBOND+	AE 6302	4	1, 2, 3, 4, 5	+	51,6		38,4						8,4	1,5	Ir, Ru
8	ADORBOND 40	AE 6852	4	1, 2, 3, 4, 5	+	40,0		39,8	12,4				7,5		Ru, Ta	
9	ADORBOND PD1	AE 6304	4	1, 2, 3, 4, 5	+			57,8	31,0				6,0	5,0	Ru	
10	ADORNOVA LIGHT	AE 6845	4	1, 2, 3, 4, 5	+			56,0	32,0				8,8	1,0	2,0	Ru
11	ADORPALL N2	???	4	1, 2, 3, 4, 5	+	15,4		52,0	20,0				5,4	6,0	1,0	Ru

UNIVERSALLEGIERUNGEN HOCHGOLDHALTIG (f. niedrigschm. Spez.-Keramiken)																
12	ADORBOND LFN	AE 6303	4	1, 2, 3, 5, 6	++	69,9	9,5		13,3	2,9	1,9			2,0		Rh, Ir
13	ADORNOVA LC	AE 6855	4	1, 2, 3, 4, 5, 6	++	74,0	1,5	5,5	14,5		3,3			1,0		Ir, Ta
14	ADORNOVA PDF	AE 6850	4	1, 2, 3, 4, 5, 6	++	75,0	9,1		13,1		2,0					Rh, Ta, Ir
15	ADORNOVA LFC	AE 6841	4	1, 2, 3, 5, 6	++	73,8	9,0		9,2	4,4	2,0			1,5		Ir
16	ADORNOVA M-NF	AE 6856	4	1, 2, 3, 4, 5, 6	++	69,0	4,0	6,0	17,9		3,0					Ir

UNIVERSALLEGIERUNGEN GOLDREDUZIERT (f. niedrigschm. Spez.-Keramiken)																
17	ADORNOVA ECO	AE 6846	4	1, 2, 3, 4, 5, 6	+++	38,0		17,0	36,0					8,9		Ir
18	ADORNOVA EG	AE 6849	4	1, 2, 3, 4, 5, 6	++++	32,0	2,0	15,0	42,0					9,0		Ir
19	ADORNOVA NF	AE 6830	4	1, 2, 3, 4, 6	++	55,0		10,0	29,0		1,4			4,0		Sn, Ir
20	ADORNOVA PS+	AE 6843	3	1, 2, 3, 4, 6	+	2,0		32,9	58,0		3,5	2,0		1,5		Ir, Ru
21	ADORLOY ECO	AE 6831	4	1, 2, 3, 4, 5, 6	++	57,0		10,0	27,0		1,4			4,0		Ir, Sn
22	ADORNOVA PF	AE 6312	3	1, 2, 3, 4, 6	+++	55,0	13,5		27,5		1,4			2,0		Ir, Sn

GUSSLEGIERUNGEN HOCHGOLDHALTIG (nicht aufbrennfähig)																
23	ADORLOY DXI	AE 6308	4	1, 2, 3, 5	++	69,7	4,0	2,0	13,6	9,0	1,6					Ir
24	ADORNOVA NC	AE 6851	4	1, 2, 3, 5	++	71,6	3,7		12,7	10,8	1,1					Ir
25	ADORNOVA BP	AE 6848	0	1, 2	++	100										
26	ADORLOY PF	AE 6309	4	1, 2, 3, 5	++	71,0	4,0		12,3	12,1	0,5					Ir
27	TAKADOR PF	AE 6840	3	1, 2	++	77,0	1,0		13,0	8,5						Ir
28	ADOR M	AE 6815	4	1, 2, 3, 5	++	70,0	4,4	2,0	13,5	8,8	1,2					Ir
29	TAKADOR PLUS	AE 6842	3	1, 2, 3	++	87,9	4,0		5,0		3,0					Ir

GUSSLEGIERUNGEN GOLDREDUZIERT (nicht aufbrennfähig)																
30	COLINOR 2+	AE 6315	4	1, 2, 3, 5	++	57,0		5,0	24,4	11,0	2,5					Ir

SPEZIALLEGIERUNGEN (nicht aufbrennfähig)																
31	ADOR TK4	AE 6810	4	1, 2, 3, 4, 6	+	4,0		40,0	47,8		4,0	2,0	2,0			Ru
32	ADOR TK38	AE 6300	4	1, 2, 3, 4, 5, 6	+++	38,1		13,0	40,5					8,0		Mn, Ta
33	ADOR TK85	AE 6301	4	1, 2, 3, 4	++	85,3	9,9				3,0			1,0		Rh, Ir

Typ	
0	galvano
1	weich
2	mittel
3	hart
4	extrahart

Farbe	
+	weiß
++	gelb
+++	hellgelb
++++	blaugelb

Indikation	
1	Inlays, Onlays
2	Kronen
3	Brücken

Härte	
S	Selbststaushärtung
A	ausgehärtet
N	nach dem Keramikbrand
A-S	ausgehärtet a. d. Zustand S
A-N	ausgehärtet a. d. Zustand N

# DENTALLEGIERUNGEN

## EDELMETALLHALTIGE LEGIERUNGEN

### TECHNISCHE DATEN

Nr.	Dichte g/cm³	Schmelzintervall °C	Gießtemp. °C	Vickershärte HV 5					Dehngrenze MPa					Bruchdehnung %					WAK*** ym/mk		Vorwärmtemp. °C
				S	A	N	A-N	A-S	S	A	N	A-N	A-S	S	A	N	A-N	A-S	25-500 °C	25-600 °C	

AUFBRENNKERAMIKLEGIERUNGEN HOCHGOLDHALTIG																					
1	18,2	1090 – 1210	1360	170		200	220		400		450	550		8		7	5		14,2	14,4	850
2	18,9	1040 – 1130	1280	170		200	250		440		490	620		6		4	3		14,4	14,6	850
3	19,1	1090 – 1180	1320	200		220	230		460		500	520		5		4	3		13,8	14,1	850
4	18,9	1080 – 1170	1320	130		160	170		300		420	490		15	12	15			14,0	14,3	850
5	17,6	1170 – 1280	1430	170		200	220		380		440	590		7		8	4		13,8	14,0	850
6	18,0	1160 – 1280	1430	180		210	240		430		490	580		12		11	9		14,0	14,2	850

AUFBRENNKERAMIKLEGIERUNGEN GOLDREDUZIERT																					
7	13,8	1200 – 1310	1460	220		220	230		470		530	560		31		30	29		13,5	13,8	900
8	13,1	1180 – 1290	1440	240	300	260			500	650	580			6	2	6			14,1	14,3	1050
9	11,4	1230 – 1300	1450	220	210	180			550	490	420			4	8	10			14,9	15,1	950
10	11,3	1080 – 1200	1350	260		260	280		520		560	570		8		7	7		14,8	15,0	900
11	12,0	1150 – 1270	1420	270		270	280		540		540	610		6		6	4		14,2	14,5	900

UNIVERSALLEGIERUNGEN HOCHGOLDHALTIG (f. niedrigschm. Spez.-Keramiken)																					
12	16,1	920 – 1000	1140	180		190	220		380		510	550		11		10	10		16,3	16,5	700
13	15,7	940 – 1050	1200	230		240	250	250	590		630	540	620	6		5	4	6	16,1	16,6	750
14	16,7	1020 – 1090	1240	140		190	200	150	320		420	450	330	15		5	5	15	15,8	16,2	750
15	16,7	900 – 990	1140	200		220	240	210	410		450	530	480	6		8	6	9	16,8	17,0	700
16	15,6	1000 – 1100	1250	200		210	230	230	480		480	520	490	6		7	3	6	16,2	16,6	750

UNIVERSALLEGIERUNGEN GOLDREDUZIERT (f. niedrigschm. Spez.-Keramiken)																					
17	12,8	1020 – 1075	1230	210		220	240		500		550	560		3		3	3		16,9	17,3	800
18	12,7	990 – 1060	1210	190		210	230	230	450		450	500	510	6		2	2	5	17,1	17,3	800
19	13,7	960 – 1040	1190	220		230	250	220	500		530	580	520	4		3	3	6	17,1	17,5	800
20	10,8	1060 – 1120	1270	150		170	180		350		330	350		14		10	10		16,4	16,9	800
21	13,9	970 – 1050	1200	210		230	250		420		550	520		4		3	3		16,9	17,4	700
22	15,6	980 – 1050	1200	130		130	150	150	250		230	320	340	18		17	14	11	16,6	16,8	700

GUSSLEGIERUNGEN HOCHGOLDHALTIG (nicht aufbrennfähig)																					
23	15,6	910 – 970	1120	240					600					15							700
24	15,5	870 – 920	1070	220					550					11							750
25	19,3	1063	1110	30					30					30							700
26	15,4	890 – 940	1090	260					670					13							700
27	15,4	910 – 940	1100	120					300					38							700
28	15,5	890 – 980	1130	230																	



## ADORMILLING ZIRKON



### SANTA BARBARA 3D PRO MULTILAYER

Die ideale Lösung, um den geforderten hohen ästhetischen Standard zu gewährleisten. Schichten unterschiedlicher Farbe, Transluzenz und Festigkeit bieten ein breites Spektrum an operativen Möglichkeiten für den gesamten Zahnbogen.

**Indikationen:**  
Kronen und Brücken, implantatgetragene Kronen und Brücken

**Technische Daten:**  
Biegefestigkeit: 800 – 1200 MPa  
Lichtdurchlässigkeit: 42% – 49%  
Dichte: 3,1g/cm<sup>3</sup>  
Dichte nach der Sinterung: 6,07 g/cm<sup>3</sup>

- Größen/Stärken: 98x14 mm - 98x20 mm  
UVP: 139,90 € - 199,90 €



### BSM ACONIA 3D MULTILAYER

das beste Lächeln mit höchster Flexibilität schaffen.  
– nahtlose Abstufung in Transluzenz, Stärke und Farbton  
– schnelle und einfache Verarbeitung  
– revolutionäre Kombination von Stärke und Transluzenz

**Indikationen:**  
Inlay/Onlay, Kronen und bis zu 3-gliedrige Brücken

**Technische Daten:**  
Biegefestigkeit: 900 – 1100 MPa  
Lichtdurchlässigkeit: 43% – 46%  
Dichte: >3,00 g/cm<sup>3</sup>  
Dichte nach der Sinterung: 6,02 g/cm<sup>3</sup>

- Größen/Stärken: 98x14 mm - 98x25 mm  
UVP: 86,90 € - 139,90 €



## ADORMILLING TITAN

### MESA TITAN MAGNUM HYPERONE

Die Mesa Titan Ronde 98,5mm besticht durch ihre großartigen mechanischen Eigenschaften und ihre Biokompatibilität. Sie ist außerdem besonders patientenfreundlich durch die geringe Wärmeleitfähigkeit, extrem korrosionsfest und gewährleistet einen exzellenten Haftverbund mit Titankeramiken.

- Größen/Stärken: 98,5x10 mm - 98,5x24 mm  
UVP: 76,00 € - 138,00 €



## ADORMILLING KUNSTSTOFF

### OPTIMILL MEMOSPLINT

Dieser innovative Werkstoff für die Schienenherstellung ist ein thermoelastischer Kunststoff. Das Besondere an dem Material sind die temperaturabhängigen mechanischen Eigenschaften. Das Material wird bei Körpertemperatur im Patientenmund flexibler, ohne seine hohe Reiß- und Bruchfestigkeit zu verlieren. Für den Patienten bedeutet das einen deutlich gesteigerten Tragekomfort. Der mit den Materialeigenschaften erreichte Memory-Effekt bewirkt, dass sich die Schiene nach Verformung automatisch wieder zurückstellt.  
Größe: 98,5x16 mm, 98,5 x 20mm

- UVP: 68,00 €



### OPTIMILL MEMOSPLINT S

Diese memosplint Produktvariante ist durch die erhöhte Steifigkeit universell geeignet für die Herstellung von flexiblen und bruchsicheren Schienen jeder Art sowie gefrästen Interimsversorgungen. Das klare thermoelastische Material gewährt eine hohe Ästhetik durch beinahe unsichtbare Befestigungsstrukturen. Der Patient ist begeistert von dem spannungsfreien und unbemerkten Tragen der Versorgung. Das memosplint Material beider Varianten ist klar transparent und geschmacksneutral.  
Größe: 98,5x16 mm, 98,5 x 20mm

- UVP: 68,00 €



# ADORMILLING PMMA

## AIDITE - PMMA MULTILAYER

Biokompatibles, hochvernetztes Multi-Layered PMMA. Schöner Farbverlauf durch 3-Schicht-Technik. Hervorragend zu fräsen und einfach zu polieren. Ideal geeignet für Prothesen oder provisorische Kronen und Brücken.

### Technische Daten:

Biegefestigkeit: > 120 MPa

Dichte: >1.18 g/cm<sup>3</sup>

Vickers Härte: > 20 HV1

Wasseraufnahme: < 25µg/ mm<sup>3</sup>

Löslichkeit: <5 µg/ mm<sup>3</sup>

- **Größen/Stärken:** 98x14 mm - 98x25 mm  
UVP: 44,90 € - 69,90 €



## AIDITE - PMMA SCHIENE KLAR

Hochdichtes, glasklares PMMA zur Herstellung von dentalen Aufbisschienen und ähnlichen Apparaturen.

### Technische Daten:

Vickershärte: > 25 HV1

Biegefestigkeit: > 120 MPa

Löslichkeit: < 5 µg/ mm<sup>3</sup>

Dichte: > 1,17 g/cm<sup>3</sup>

Wasseraufnahme: < 25µg/ mm<sup>3</sup>

- **Größen/Stärken:** 98x16 mm - 98x30 mm  
UVP: 19,90 € - 29,90 €



## AIDITE - PMMA MONOLAYER

Hochdichtes, Mono-Layered PMMA für herausnehmbare Prothetik oder temporäre Kronen und Brücken.

### Technische Daten:

Löslichkeit: nicht löslich

Dichte: 1,18 g/cm<sup>3</sup>

- **Größen/Stärken:** 98x14 mm - 98x20 mm  
UVP: 26,90 € - 29,90 €



# ADORPRINT RESINE

Unsere 3D-Druck Resine sind entwickelt von Anwendern für Anwender – für einen effizienten, wirtschaftlichen und zukunftsweisenden 3D-Druck

## ADORPRINT 3D-Multi Model

MULTI MODEL hat eine wertige, matte Oberfläche welche die Sichtbarkeit von Details bei dentalen Modellen erhöht. Die hohe Opazität ist ideal für 3D Scanner. Die mit ADORPRINT 3D-MULTI MODEL gedruckten Objekte weisen eine herausragende Dimensionsstabilität und geringe Schwindung während des Drucks und nach der Endhärtung auf. Kompatibel mit einer Vielzahl an offenen LCD und DLP 3D-Druckern mit einer Wellenlänge von 385-420nm.

Farbe: Pfirsich-Beige • Inhalt: 1000g • E-Modul: ca.1.900  
Härte Shore: ca. 85 D • Biegefestigkeit: 64 MPa

- UVP: 109,00 € /liter



## ADORPRINT 3D-Tray Ultra

Mit ADORPRINT 3D Tray Ultra stellen Sie im Schnelldruck hoch-stabile individuelle Abformlöffel und Registratbasen her. Ermöglicht wird dies durch die niedrig-viskose Eigenschaft und dem damit verbundenem schnellem Fließverhalten. Das 3D Tray Ultra Material ist transparent Blau und eignet sich für alle Adhesive und Abformmaterialien. ADORPRINT 3D Tray Ultra ist natürlich Biokompatibel und Klasse I geeignet.

Farbe: Blau • Inhalt: 1000g (910ml) • E-Modul: ca. 2.208  
Härte Shore: ca. 80 D • Biegefestigkeit: >100 MPa

- UVP: 171,90 € /liter



# ADORPRINT

## KEYPRINT RESINE



### KeyPrint KeySplint Soft

KeySplint Soft eignet sich zur Herstellung von kieferorthopädischen Zahnvorrichtungen wie z. B. Aufbissplatten, Mundschutz, Aufbisschienen, Schnarchvorrichtungen, allgemeine Schienen und Aligner-Schienen.

Farbe: Transparent-Hellviolett • Inhalt: 500 g oder 1000 g • E-Modul: 1356 MPa • Härte Shore: ca. 82 D • Biegefestigkeit 2,6-4,4 Mpa

- UVP: 233,90 € /500g
- UVP: 424,90 € /kg

### KeyPrint KeySplint Soft Clear

Der Bestseller wird jetzt noch besser! In der KeySplint Soft „Clear“ Variante jetzt sogar ohne den bekannten leichten Blaustich! Keystone Industries hat mit dem KeySplint Soft ein besonderes 3D-Druck Harz für flexiblen Bisschienen entwickelt und jetzt in der Variante „Clear“ weiterentwickelt. Das flexible KeySplint Soft Clear ist als Medizinprodukt der Klasse 2a für den dauerhaften Einsatz zertifiziert.

Farbe: Transparent • Inhalt: 1000 g • E-Modul: 1356 MPa • Härte Shore: ca. 82 D • Biegefestigkeit 2,6-4,4 Mpa

- UVP: 424,90 € /kg



### KeyPrint KeySplint Soft Clear for Carbon

Das einzigartige KeySplint Soft ist nun als klar-transparente Variante speziell für Carbon® 3D-Drucker erhältlich. Mit KeySplint Soft kann das Dentallabor auf dem Carbon Druckern innerhalb kürzester Zeit glasklare, flexible Aufbisschienen drucken.

Farbe: Transparent • Inhalt: 1000 g • E-Modul: 1356 MPa • Härte Shore: ca. 82 D • Biegefestigkeit 2,6-4,4 Mpa

- UVP: 424,90 € /kg



### KeyPrint KeySplint Hard

Basierend auf der Erfolgsgeschichte des flexiblen KeySplint Soft Photopolymers wurde jetzt auch eine nicht-flexible Variante des Materials entwickelt. Dabei wurden die überragenden Eigenschaften des KeySplint Soft beibehalten: Leichte Druckbarkeit auf einer Vielzahl von Druckern, keine Sprödigkeit oder Bruch, zuverlässige Materialeigenschaften.

Farbe: Transparent-Hellviolett • Inhalt: 1000 g / 500 g • E-Modul: 1510 – 1520 MPa • Biegefestigkeit 60-65 MPa

- UVP: 233,90 € /500g
- UVP: 424,90 € /kg

### KeyPrint KeySplint Hard Clear

Basierend auf dem Bestseller KeySplint Soft, ist nun auch die starre Variante „KeySplint Hard“ als glasklare „Clear“ Version ohne den bekannten leichten Blaustich erhältlich! Dabei überzeugt das KeySplint Hard Clear mit den bekannten Trümpfen der KeyPrint Produktfamilie: Leichte Druckbarkeit, Druckparameter – selbst für günstige LCD Drucker, keine Sprödigkeit oder Bruch, zuverlässige Materialeigenschaften.

Farbe: Transparent • Inhalt: 1000 g • E-Modul: 1510 – 1520 MPa  
Biegefestigkeit 60-65 MPa

- UVP: 424,90 € /kg



### KeyPrint KeyModel Ultra

Basierend auf der patentierten Materialentwicklung des äußerst erfolgreichen KeySplint Soft Schienenmaterials hat Keystone Industries nun auch ein völlig neuartiges Model-Resin entwickelt: das KeyPrint KeyModel Ultra. Zusammen mit Loctite, einer Tochter des Henkel-Konzerns, hat Keystone ein Optimum bei einer Vielzahl wichtiger Modell-Kunststoff Eigenschaften erreicht.

Farbe: Beige oder Grau • Inhalt: 1000 g  
E-Modul: >1940 MPa • Biegefestigkeit > 70 MPa

- UVP: 78,90 € /kg

# ADORPRINT LICHTHÄRTEGERÄTE

## PRODEX N2

Beim PRODEX N2 kann die Belichtungskammer mit Stickstoff N2 geflutet werden. Der Anschluss erfolgt einfach über eine Schnellkupplung. Durch die Schutzgasatmosphäre wird eine bessere Oberflächengüte erreicht. Das kompakte Multitalent PRODEX N2 bietet flexible Einstellmöglichkeiten zur optimalen Adaptierung an verschiedenste Materialien und Druckobjekte. Individuelle Löffel oder Registratbasen aus Plattenmaterial oder im 3D Druck hergestellt lassen sich hiermit kontrolliert und vollständig aushärten. Die LED -Technik ist völlig wartungsfrei.

- UVP: 799,00€



## TRAYDEX 18

TRAYDEX 18 ist ein breitbandiges LED UV-Lichthärtegerät speziell für dentale Anwendungen. Individuelle Löffel oder Registratbasen aus Plattenmaterial oder im 3D Druck hergestellt lassen sich hiermit kontrolliert und vollständig aushärten. Die LED -Technik ist völlig wartungsfrei. Ein robuster, zeitsparender und professioneller Begleiter für Praxis und Labor.

- UVP: 499,00€



## TRAYDEX 45

Die UV-Endpolymerisation im 3D-Druck hat einen entscheidenden Einfluss auf die Qualität der Druckobjekte. Eine korrekte Polymerisation wirkt sich auf Festigkeit, Oberflächenhärte, Dimensionstreuung und Spannungsfreiheit aus. TRAYDEX 45 bietet flexible Einstellmöglichkeiten zur optimalen Adaptierung an verschiedenste Materialien und Druckobjekte.

- UVP: 599,99€



# ADORPRINT ULTRASCHALLREINIGUNGSGERÄTE

## ComfortClean Dualtank Wascheinheit

Rückstände von nicht gehärtetem Harz müssen nach dem Druck entfernt werden. Bei der Handhabung mit klassischen Reinigungsmethoden lässt sich der Kontakt mit den klebrigen und reizenden Harzen an Händen und Arbeitsflächen kaum vermeiden. ComfortClean ermöglicht ab sofort ein bequemes und sauberes Handling. In dem zweistufigen Reinigungsprozess werden effektive 90% der Harzrückstände von den Objekten und der Druckplattform entfernt.



### Eigenschaften & Technische Daten

- Robuste, abnehmbare Waschbehälter für je 2 Liter Alkohol
- Auswahl von Behälter und Zeit 3, 5 und 10 Minuten
- Adapter für Druckplattformen bis max. 18x9 cm (BxT)
- Robustes, einfach zu reinigendes Kunststoffgehäuse
- Farbe: Mattschwarz
- Größe: 25x25x38cm (BxTxH)
- Gewicht: 3kg (ohne Alkohol)
- Leistungsaufnahme: 48 Watt
- Spannung: AC 100-240V, 50/60 Hz

- UVP: 399,00 €



## ADOR SONIC-3D Ultraschallreinigungsgerät

Eine gründliche Reinigung der Druckobjekte hat einen großen Einfluss auf die Oberfläche und Präzision der Druckobjekte. Das Ultraschall-Gerät mit digitaler Einstellmöglichkeit der Temperatur und Zeit entfernt überschüssigen Kunststoff auch an schwer zugänglichen Bereichen und sorgt somit für eine glatte und detailreiche Oberfläche.

- UVP: 199,00 €



# DIGITALE LÖSUNGEN

## SMART OPTICS LABORSCANNER

LABORSCANNER DER SPITZENKLASSE!

### VINYL OPEN AIR

Der Open Air ist das preisgünstigste Modell der Vinyl-Serie, bei dem bereits viele Features im Lieferumfang enthalten sind. Selbstverständlich können Artikulatoren jeglicher Bauart gescannt werden. Auch die secondDie-Scanstrategie und sowohl der monochrome als auch der farbige Textur-Scan können ab Werk genutzt werden. Der Vinyl Open Air verfügt somit über eine Grundausstattung, mit der sich ein großer Teil der Anwendungsfälle problemlos scannen lässt. Bestehen höhere Anforderungen kann der Nutzer den Scanner modular erweitern.

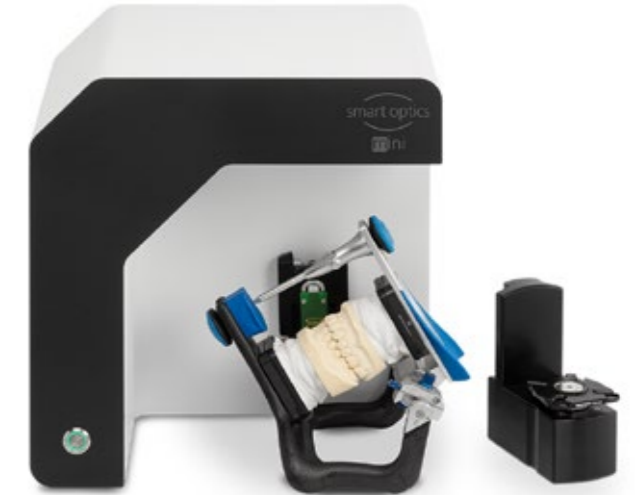
- UVP: 9.990,00 €



### SMART OPTICS MINI

Mit dem smart optics mini bieten wir eine kostengünstige, aber qualitativ hochwertige Erweiterung unseres Portfolios neben unseren beliebten High-Performance-Scannern an. Der modern designte Scanner verzichtet komplett auf eine Bodenplatte, ein Vorteil für Aufstellung und Reinigung. Der neue vollautomatische 3D-Desktop-Scanner made in Germany ist der leiseste 3D-Scanner am Markt und kann die gängigen dentalen Indikationen präzise ausführen. Ideal für alle Neueinsteiger und Profis, die einfach, schnell und akkurat zu günstigen Konditionen inhouse produzieren wollen.

- UVP: 5.990,00 €



### VINYL HIGH RESOLUTION

Der Vinyl High Resolution ist das Aushängeschild der Vinyl-Serie. Seine Besonderheiten sind eine enorm hohe Effizienz und eine Präzision, die es jedem ermöglichen, auch die komplexesten Arbeiten mühelos zu meistern. Der Scanner ist dank seiner Wiederholungsgenauigkeit von bis zu 4 µm ideal für alle gängigen Indikationen in der Zahntechnik geeignet.

- UVP: 12.990,00 €



### VINYL UXD

Die Vinyl-Serie wurde 2022 um ein zusätzliches Mitglied erweitert, den Vinyl UXD. Zwei hochauflösende Kameras und ein weiterentwickelter 3D-Sensor tragen zur optimalen Datenerfassung bei. Der User hat die Möglichkeit, zwischen vier Modi zu wählen. So kann die Anzahl der Kameras sowie deren Auflösung bestimmt werden. Dies bietet den großen Vorteil, nach Bedarf einen hochauflösenden Datensatz bei voller Scanabdeckung oder zeitsparend einen reduzierten Datensatz zu erstellen. Dank der vergrößerten Systemplatte des Vinyl UXD lassen sich auch voluminösere Artikulatoren leicht im Scanner platzieren.

- UVP: 14.990,00 €

# DIGITALE LÖSUNGEN

## MIHM VOGT SINTERÖFEN

### MV-R 15A

Flexibilität ist heute mehr gefragt denn je. Innovative Materialien brauchen innovative Lösungen. Und so ist der MV-R am Puls der Zeit wenn es um das präzise Sintern moderner Zirkonoxide geht. Der MV-R bietet Ihnen dabei alle Freiheiten die Sie benötigen – egal ob ein Veneer in 30, Einzelkronen in 60 Minuten oder doch die Implantatbrücke über Nacht.

- Extrem Schnell mit 200°C in der Minute & Extrem Hoch mit 1650°C Spitztemperatur
- Hochpräzise mit einer Genauigkeit von +/- 1°C bei 1500°C, gesteuerter Gerätekühlung und linearer Abkühlung
- High TEC durch neuste Steuerungstechnik und Molybdändisilizid-Heizelementen PRO
- Volle Flexibilität 4 Sintermodi mit SPEED-Motion, SPEED-Plus, SPEED und Classic
- Einfache Programmierung & Bedienung über das 7" Touch Display und übersichtlicher Menüführung
- Timerfunktion, detaillierte Gerätediagnose über QR-Code und Zugang über USB-Schnittstelle

#### Technische Eigenschaften:

Modus: Speed Motion, Speed+, Speed, Classic  
Max. Temperatur: 1650°C  
Heizelemente: 4x MoSi2  
Kürzeste Aufheizzeit: 8 min auf 1500°C mit Speed Motion  
Thermoelement-Typ: PtRh-Pt, Typ S  
Regelgenauigkeit bei 1500°C: +/- 1 °C  
Max. Brennraumkapazität: 2x Sinterschale D100 x 30mm  
Nutzbare Heizkammerhöhe: 75mm

#### Programmsteuerung:

Max. Temperaturanstieg: 0-900°C | 200°C/ min  
901-1200°C | 150°C/ min 1201-1650°C | 125°C/ min  
Programmplätze: 200  
Aufheizstufen/ Abkühlstufen: 10  
Sonderfunktionen: 1 Temperaturkontrolle 2 Reinigung Heizkammer 3 Regeneration Heizelemente

#### Technische Daten:

Leistung max.: 3500 Watt  
Spannungsbereich, Frequenz: 200-240V, 50/60Hz  
Maße & Gewicht: B/T/H: 390/540/780mm / 65kg  
Energieverbrauch pro Sinterzyklus: 1,8 kWh bei SPEED

**-UVP: 11.350,00 €**



# DIGITALE LÖSUNGEN

## MIHM VOGT SINTERÖFEN

### MV Tabeo-1/M/Zirkon-100

Der Tabeo-1 ist die Einstiegsklasse zum zuverlässigen Sintern von Zirkoniumdioxid. Die Sinterschale in der Größe Ø 100x30 mm hat eine Kapazität von bis zu 30 Einzelkronen. Bewährte Heiztechnik dank Molybdändisilizid-Heizelementen – MoSi- ermöglichen hohe Temperaturen von bis zu 1650°C. Das Speichern von 9 Sinterkurven mit je max. 4 Stufen. Flexibilität bei der Verwendung unterschiedlichster Zirkonoxidmaterialien. Dabei sind präzise Sinterergebnisse durch die hohe Temperaturgenauigkeit von +/- 3 °C bei 1500°C stets gesichert. Der Tabeo-1 verfügt außerdem auch über eine praktische Timerfunktion.

#### Technische Eigenschaften:

Sinterkapazität: 1x Schale Ø 100x30 mm  
Molybdändisilizid-Heizelemente  
Höchsttemperatur 1650°C

#### Programmsteuerung:

- Anzeige mit 7-Segment LED
- 4 Stufen, 9 Programmplätze
- Max. Heizrate 25°C/min
- Temperaturgenauigkeit bei 1500°C +/- 3 °C

#### Technische Daten:

Brennraumkapazität: 1 Schale Ø 100x30 mm  
Sinterkapazität: 1x Schale Ø 100x30 mm  
Leistung max.: 1500 W  
Netzspannung: 220-240 V, 50/60 Hz  
Höchsttemperatur 1650°C

**-UVP: 5.550,00 €**

ODER FÜR GRÖßERE MENGEN ZIRKONIUMDIOXIDS...

### TABEO-2/M/ZIRKON-120 Sinterofen KLASSIK

Der Tabeo-2 ist der beständige Partner zum zuverlässigen Sintern **größerer Mengen Zirkoniumdioxids**. Bis zu 3 Sinterschalen in der Größe Ø 120x30 mm liefert eine Kapazität von bis zu 90 Einzelkronen bei klassischen Langzeitprogrammen. Bewährte Heiztechnik dank Molybdändisilizid-Heizelementen – MoSi- ermöglichen hohe Temperaturen von bis zu 1650°C. Das Speichern von 9 Sinterkurven mit je max. 4 Stufen liefert Flexibilität bei der Verwendung unterschiedlichster Zirkonoxidmaterialien. Dabei sind präzise Sinterergebnisse durch die hohe Temperaturgenauigkeit von +/- 3 °C bei 1500°C stets gesichert.

**- UVP: 7.560,00 €**



# DIGITALE LÖSUNGEN

## MIHM VOGT SINTERÖFEN

### HTS-2-M-METALL-120

Der HTS-2-M-Metall-120 ist geeignet für das Sintern von Nicht-Edelmetall (NEM).

#### Technische Eigenschaften:

- Leistung max.: 2000 W
- Spannungsbereich / Frequenz: 200-240 V / 50-60 Hz
- Gewicht: 56 kg
- Abmessungen B/T/H: 390/500/790 mm
- Anzahl Heizelemente: 4
- Brennraumhöhe: 67 mm
- Sinterglockensysteme: 120/30 mm
- 30 Einzelkronen oder Sinterronde
- Molybdändisilizid-Heizelemente
- Höchsttemperatur 1400°C
- Sinterglockensystem, Ø120mm; METAL (Set)

#### Programmsteuerung:

- LCD-Display, 4 Stufen, 30 Programmplätze, 4 Festprogramme
- Schutzgaszufuhr manuell einstellbar
- Thermoelement PtRh-Pt, Typ S
- Timerfunktion

- UVP: 9.470,00 €



# DIGITALE LÖSUNGEN

## MIHM VOGT SINTERÖFEN

### HTS-2/M/ZIRKON-120

Der HTS-2 ist das Multitalent für das Sintern von Zirkonoxid. Egal ob klassisches Langzeitprogramm oder Speedsintern, mit bis zu 2 Sinterschalen in der Größe Ø 120x30 mm liefert der HTS-2 eine Kapazität von bis zu 60 Einzelkronen. Bewährte Heiztechnik dank Molybdändisilizid-Heizelementen – MoSi – ermöglichen hohe Temperaturen von bis zu 1650°C. Das bequeme Programmieren und Speichern von bis zu 30 Sinterkurven mit je max. 4 Stufen liefert Flexibilität bei der Verwendung unterschiedlichster Zirkonoxidmaterialien. Dabei sind präzise Sinterergebnisse durch die hohe Temperaturgenauigkeit von +/- 3 °C bei 1500°C stets gesichert.

#### Technische Eigenschaften:

- Sinterkapazität: 2 Sinterschalen je Ø 120x30 mm
- Molybdändisilizid-Heizelemente PRO
- Höchsttemperatur 1650°C

#### Serviceprogramme:

- Temperaturkontrolle mit optionalem Mess-Kit
- Reinigung Heizkammer
- Regeneration Heizelemente

#### Programmsteuerung:

- 4 Zeilen LCD-Display
- 4 Stufen
- 30 Programmplätze
- Trockenfunktion
- belüftetes Aufheizen
- Max. Heizrate 99°C/min
- Temperaturgenauigkeit bei 1500°C +/- 3 °C
- Timerfunktion
- Zugang Brennraum über elektrischen Lift

- UVP: 9.470,00 €



# DIGITALE LÖSUNGEN

## MIHM VOGT SINTERÖFEN

### HTS-2/METAL GLOW-120 PLUS

Bewährte Heiztechnik dank Molybdändisilizid-Heizelementen PRO- ermöglichen hohe Temperaturen von bis zu 1400°C. Die Programmsteuerung erfolgt über einen LCD Display. Es gibt insgesamt 9 Stufen und 30 Programmplätze. Die Schutzgaszufuhr ist manuell einstellbar. Das Glühen ohne Schutzgas ist ebenfalls möglich. Die maximale Nutzraumkapazität beträgt Ø 120 / 100 mm. Der Ofen verfügt außerdem über eine Timerfunktion und eine RS-232 Schnittstelle.

#### Technische Daten:

- Leistung max.: 3000 W
- Spannungsbereich ; Frequenz: 200-240 V ; 50/60 Hz
- Abmessungen B/T/H, Gewicht: 390/540/800 mm, 63 kg

#### Heizsysteme:

Max. Temperatur (in °C): 1.400

Anwendung:

- Glühen ohne Schutzgas (Ø 120 / 100 mm)
- Sinterglockensystem \* (Ø 70/ 15 mm)
- Sinterglockensystem \* (Ø 98/ 15 mm)
- Glühglockensystem (Ø 120 / 70 mm)
- \* nicht im Lieferumfang enthalten.

#### Heizelemente:

Material /Anzahl: MoSi2 /4

Thermoelement: PtRh-Pt, Typ S

Regelgenauigkeit bei 1300°C (in °C) +/- 2°C

Nutzbare Heizkammerhöhe: 100 mm

Aufheizstufen / Abkühlstufen: 9

#### Programmsteuerung:

Max. Temperaturanstieg (in °C/min): 40

Programmplätze: 30

Sonderfunktionen: Datenschnittstelle RS-232, Timerfunktion, Argon Zufuhr START/STOP programmierbar

- UVP: 14.990,00 €



# DIGITALE LÖSUNGEN

## MIHM VOGT SINTERÖFEN

### GLOW CUBE 200+

Der neue GLOW CUBE-200+ wurde speziell für die thermische Nachbearbeitung in den Bereichen der additiven Fertigung entwickelt. Durch die Verwendung einer Schutzgasbox SGBBox-200 können Bauteile mit einer Größe von bis zu 200 x 200 x 200mm unter Schutzgas thermisch nachbehandelt werden.

#### Technische Daten

Maximalleistung: 8600 W (8,6 kW)

Spannungsbereich: (3-phasig) 400V (+/-10%)

Frequenz: 50/60 HZ

Gerätgewicht: 200 kg

Abmessungen: B/T/H 620/710/1000mm

Brennraumgröße: 300mm/300mm/300mm

#### Heizsystem

Aufheiz-/Abkühlstufen: 9

Max. Temperaturrate: 30°C / min

Min. Temperaturrate: 1,0°C / min

Heizsystem: 4x Heizplatten

Max. Temperatur: 1250°C

Thermoelement: PtRh-Pt, type S PtRh-Pt, Typ S

Regelgenauigkeit: +/- 3°C bei 1200°C

#### Programmsteuerung

Programmplätze: 30

- UVP: 14.990,00 €





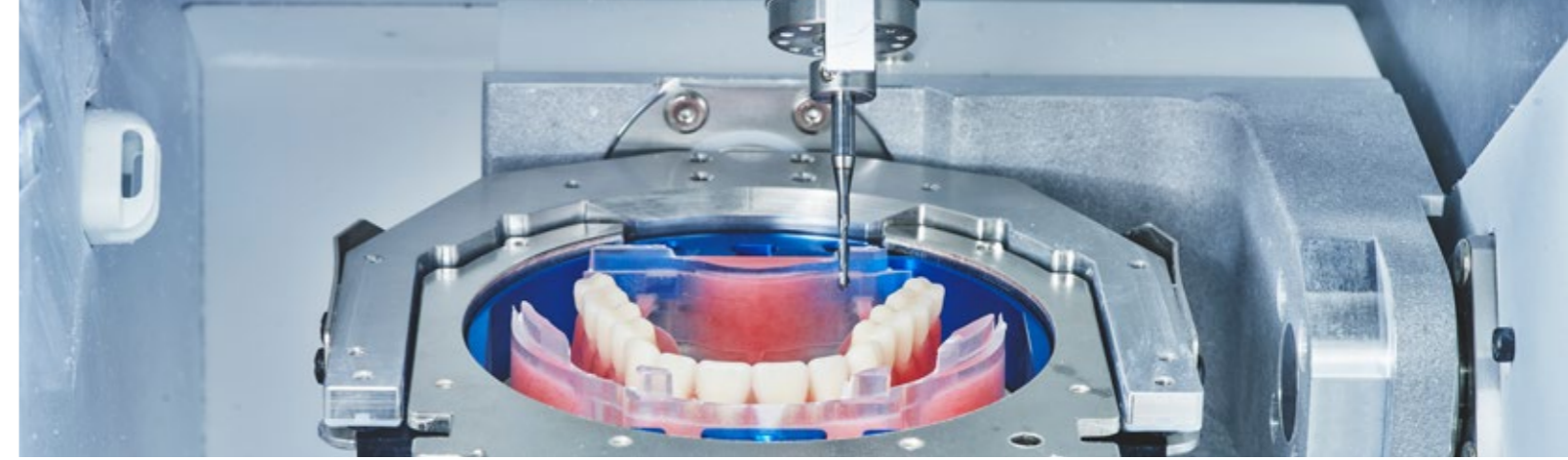
# DIGITALE LÖSUNGEN DGSHAPE FRÄSGERÄTE

## DWX-53DC

Der DWX-53 DC verfügt über ein hochentwickeltes Scheibenwechsellsystem und ist mit einer Vielzahl an intelligenten Funktionen ausgestattet. Sein elegantes neues Design besteht aus separat abgedeckten Systemen, die in eine Plattform integriert sind. Der automatische Werkzeugwechsler ist in einem separaten Fach untergebracht, so dass kein zusätzlicher Materialabfall entsteht. Die Adapter werden einfach und schnell in einem neu entwickelten automatischen Scheibenwechsler ausgetauscht. Die Fräskammer ist versiegelt, um Fräsabfälle von anderen Bereichen des Fräsgeräts fernzuhalten, und verfügt über einen Ionisator für eine einfache Entfernung von PMMA-Fräsabfällen.

## YOU ARE THE ARTIST!

„Zahntechniker stellen Prothesen und Zahnersatz für Patienten her, ähnlich wie Maler, die in mühevoller Kleinarbeit Farben auftragen, um ein Meisterwerk zu schaffen. Zahnrestorationen sind einzigartig und außergewöhnlich, genau wie die exquisitesten oder raffiniertesten Kunstwerke.“



## Beste Fräsleistung, Tag für Tag

- Die hohe Steifigkeit gewährleistet volle Stabilität.
- eingebauter Temperatursensor
- Zusätzliche manuelle Kalibrierung für extreme Ergebnisse.
- offener Kantenadapter und das  $\pm 35$ -Grad-Fräsen der B-Achse ermöglichen das Fräsen von Frontzähnen in höchster Qualität.
- Highspeed-PMMA-Fräsen
- neu konzipierte Spindel ermöglichen das Fräsen mit 4mm-Werkzeugen.
- Highspeed-Scheibenwechsel: Bis zu 100 ID-Muster für den Scheibenwechsel.



## CLOUD×Integrierte Kamera

Der Cloud-Service unterstützt Sie bei der Verwaltung Ihrer DWX-Produktion, der Erstellung eines effizienteren Produktionsplans und der Wartung Ihrer Maschinen.

## Den Reinigungsprozess Effizienter Gestalten

Das Hochleistungs-Luftblasprogramm entfernt 99 % der Zirkoniumdioxidrückstände von der gefrästen Scheibe. Das spezielle Absaugsystem reinigt seinen Filter automatisch zum richtigen Zeitpunkt und hält die Reinigungsleistung aufrecht.

- UVP: 34.90,00 €

# DIGITALE LÖSUNGEN

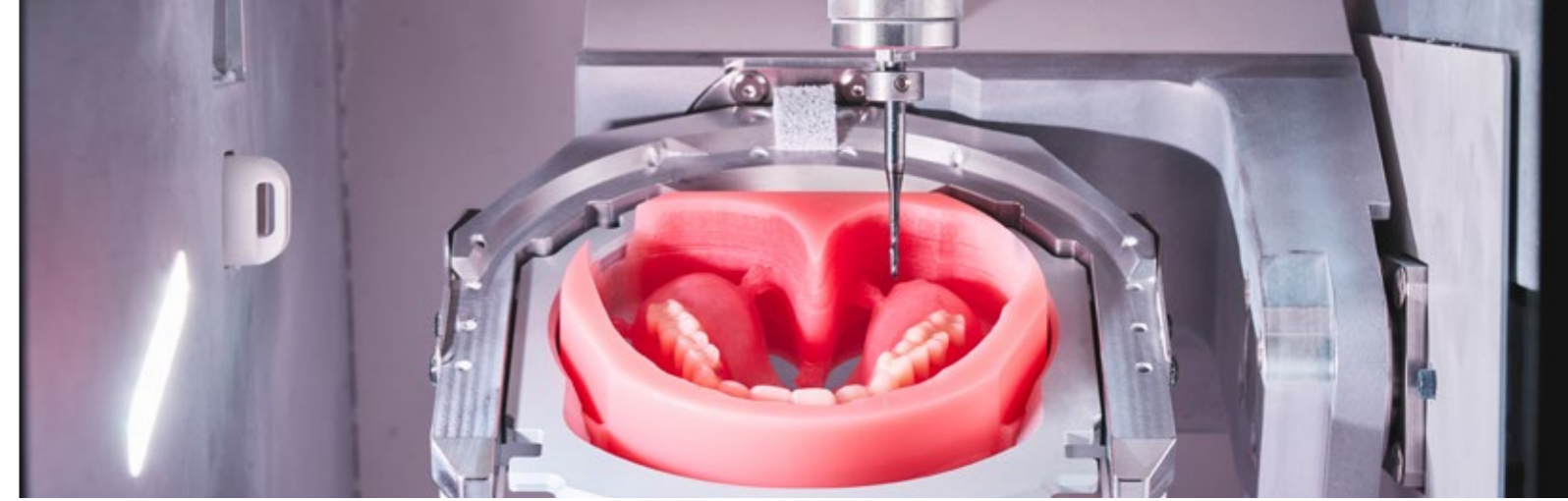
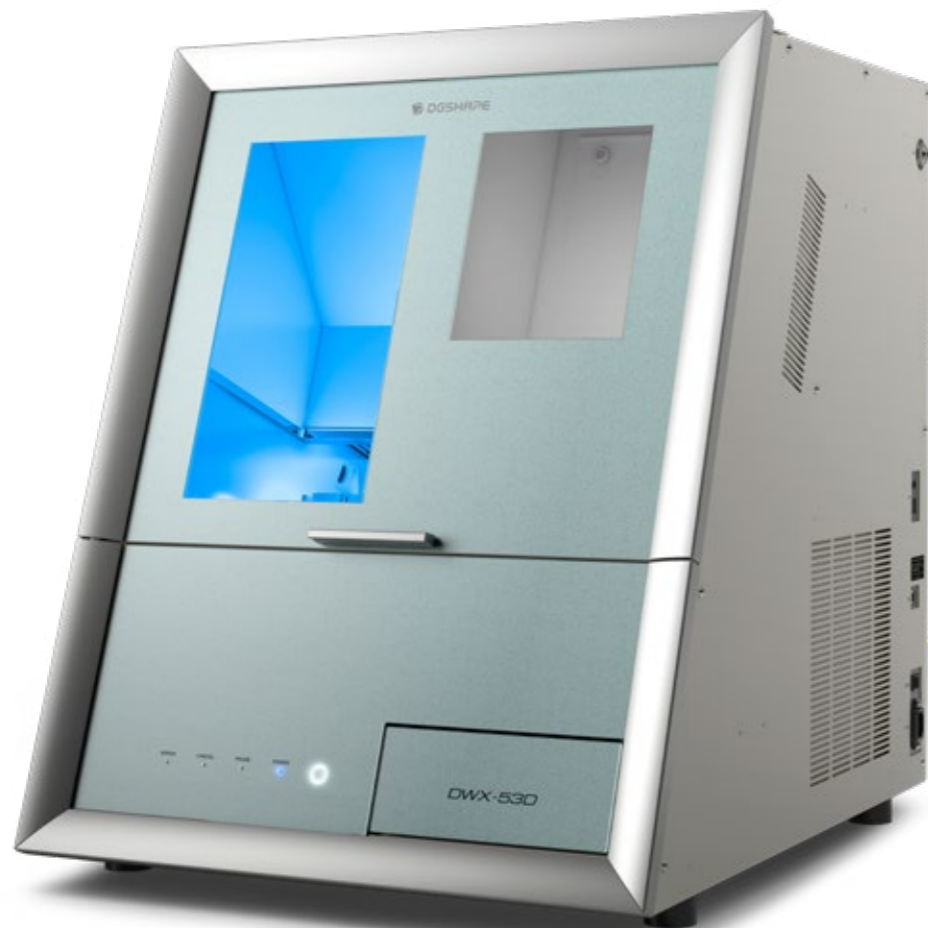
## DGSHAPE FRÄSGERÄTE

### DWX-53D

Die DWX-53D bietet eine höhere Steifigkeit für eine schnellere Produktion und hochwertigere Ergebnisse, insbesondere bei Polymeren. Sie eignet sich hervorragend für alle Anwender, die digitale Zahnersatzteile oder höhere Produktivitätsstufen in PMMA und PEEK fräsen möchten.

### ÜBERBLICK

- Schnell & Sauber
- hochwertige und homogene ergebnisse
- hohe steifigkeit
- Automatische Kalibrierung, Manuelle Kalibrierung
- Automatischer Temperatenausgleich
- Einfach zu bedienen
- Automatisches Reinigungssystem
- Einfach zu greifen für einhändiges Arbeiten
- Up-and-down Schiebetür



### Technische Daten:

**Modell:** DWX-53D

**Verarbeitbare Werkstoffe:**

Zirkonoxid, Wachs, PMMA, Kompositharz, SPÄHEN, PEKK, Gips, Polycarbonat, Glasfaserverstärktes Harz und CoCr-Sintermetall

**Indikationen:**

Inlays, Onlays, Overlays, Kronen, Brücken, Toronto Brücken, Implantate, Veneers, Bohrschablonen, Aufbisschienen, Herausnehmbaren Zahnersatz, Kappen

**Stufenbereich (mit Abstufungen)**

**Stufenbereich:** 98,5 mm (3,88 Zoll) (Durchmesser), 10 ± 0,3 mm (0,39 ± 0,01 Zoll) (Höhe)

**Körperbereich:** 95 mm (3,74 Zoll) (Durchmesser), 60 mm (2,36 Zoll) max. (Höhe)

**Betriebsgeschwindigkeit:** X, Y: 3.000 mm/min (118,11 Zoll/min) max., Z: 2.700 mm/min (106,29 Zoll/min) max.

**Spindeldrehzahl:** 6.000 bis 30.000 U/min

**Spindelmotor:** Bürstenloser DC Motor

**Belastbarkeit der Werkstückformen:** 850g oder weniger

**Verfahrwinkel der Drehachsen:** A ±360°, B ±35°

**Anzahl der Fräser im Gehäuse:** 15

**Aufsteckbare Fräser:** Schaftdurchmesser 4 mm (0.16 in.)

**Länge:** Länge: 40 bis 55 mm (1,57 bis 2,17 Zoll)

**Kompatible Druckluft:** 0,4 MPa

**Schnittstelle:** USB

**Steuerungsbefehlssatz:** RML-1, NC Code

**Erforderliche Stromspannung:**

USB Strombedarf 100 bis 240 VAC ± 10 %, 50/60 Hz (Überspannungskategorie: II, IEC 60664-1), 1,8 A Leistungsaufnahme Ca. 170 W

**Außenmaße:** Breite 598

Breite × Tiefe × Höhe: 555 × 725 × 705 mm (21,85 × 28,54 × 27,76 Zoll)

**Gewicht:** 105 kg (231,49 lb.)

**- UVP: 25.650,00 €**

# DIGITALE LÖSUNGEN

## DGSHAPE FRÄSGERÄTE

### DWX-42W PLUS

Die DGSHAPE DWX-42W Plus ermöglicht das Schleifen beliebiger Werkstoffe wie Glaskeramik und Komposit mit hoher Präzision und Genauigkeit. Der erweiterte automatische Sechsfach-Werkzeugwechsler ermöglicht unterbrechungsfreies Schleifen. Durch die LAN-Fähigkeit ist eine Einbindung in Netzwerke und die Kommunikation mit anderer Hardware möglich. Die Nutzerschnittstelle VPanel erlaubt eine einfache Überwachung der Schleifaufgaben und der Werkzeuge.

### ÜBERBLICK

- neue, hochbelastbare Spindel und welche nur 0,22 MPa Druckluft benötigt
- Einfache Bedienung: Mit dem intuitiven Virtual Maschine Panel (VPanel)
- Offene Architektur des Geräts
- für Werkstoffe wie Glaskeramik und Kompositharz geeignet
- mehrere Frästechniken zur Auswahl, um die Produktion für alle zahnmedizinischen Anwendungen zu beschleunigen



### Technische Daten:

**Modell:** DWX-42W Plus

**Verarbeitbare Werkstoffe:**

Glaskeramik, Kompositharz

**Stifteart:** Max. 40 mm (B) × 20 mm (T) × 20 mm (H) (1,5" × 0,8" × 0,8")

**Pin-Durchmesser:** 6 mm (0.24 in.)

**Betriebsgeschwindigkeit:** XYZ-Achsen 6–1800 mm/min (0,24–70,9"/min)

**Spindeldrehzahl:** 15000–60000 1/min

**Verfahrwinkel der Drehachsen:** A ±360°

**Anzahl der integrierten Schleifkörper:** 6

**Montierbarer Schleifkörper:** Schaftdurchmesser 3 mm, spezielle Schleifkörper

**Erforderliche Kompressorspezifikation (ölfrei, mit Trockner):**

Druck: 0,3 MPa oder höher

Luftkapazität: 39 l/min oder höher

**Schnittstelle:** USB oder Ethernet (10 BASE-T/100 BASE-TX automatisch schaltend)

**Steuerungsbefehlssatz:** RML-1, NC code

**Erforderliche Stromspannung:**

Wechselstrom 100–240 V ± 10 %, 50/60 Hz (Überspannungskategorie: II, IEC 60664-1), 2,1 A

Außenmaße: 482 mm (B) × 560 mm (T) × 600 mm (H) (19" × 22" × 23,6")

Gewicht: 61 kg

- UVP: 29.490,00 €

## DIGITALE LÖSUNGEN

# RETSCH SIEBMASCHINEN

Die Analysensiebmaschinen der Reihe AS 200 werden in den Bereichen Forschung & Entwicklung, Qualitätskontrolle von Rohstoffen, Zwischen- und Endprodukten sowie zur Produktionsüberwachung eingesetzt. Der geregelte elektromagnetische Antrieb ermöglicht die optimale Anpassung an jedes Siebgut. Selbst bei kurzen Siebzeiten überzeugen die Geräte durch eine hohe Trennschärfe.

### SIEBMASCHINE AS 200 BASIC

Die AS 200 basic ist die preiswerte Alternative der Modellreihe in gewohnter RETSCH Qualität und Zuverlässigkeit. Mit digitaler Einstellung und Anzeige der Leistung und Siebzeit.

- UVP: 2.270,00 €



### SIEBMASCHINE AS 200 CONTROL

Die AS 200 control ist dank der digitalen Parameter-einstellung, bis zu 99 speicherbaren Siebprogrammen und des Kalibrierungszertifikats unverzichtbar für alle, die auf Präzision und Bedienkomfort Wert legen und nach den Richtlinien von ISO 9001 arbeiten.

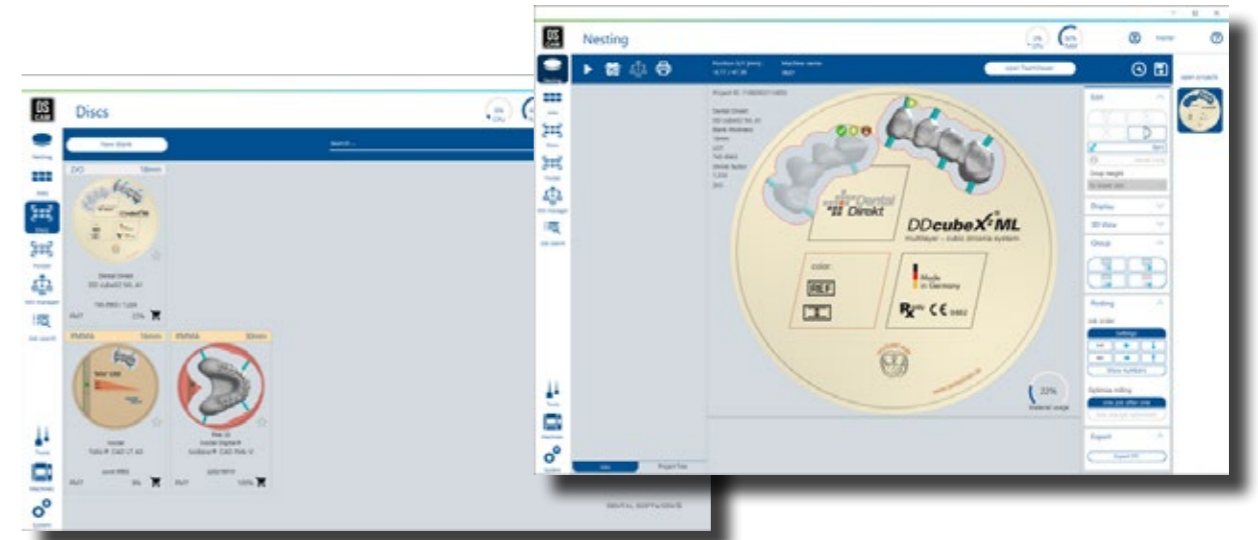
Die Kalibrierfähigkeit der AS 200 control gewährleistet die hundertprozentige Reproduzierbarkeit der Siebergebnisse, nicht nur bei einem Gerät, sondern unter allen AS 200 control Siebmaschinen. Daher ist das Modell bestens geeignet, Partikelgrößenverteilungen von Proben für die Qualitätskontrolle, z. B. zwischen Lieferanten und Kunden, zuverlässig zu überprüfen.

- UVP: 3.130,00 €

## DIGITALE LÖSUNGEN

# DS CAM SOFTWARE V5

Erleben Sie die vielfältigen Vorzüge der V5 Dental-CAM-Software, die Ihre Arbeitsabläufe im Dentalbereich optimiert und auf ein neues Niveau hebt. Diese leistungsstarke Softwarelösung vereinfacht die Bearbeitung und Verwaltung Ihrer Projekte und bietet Ihnen eine Vielzahl von Funktionen und Vorteilen, um Ihre Praxis effizienter und präziser zu gestalten.



### VORTEILE

#### - Mühelose Steuerung und Automatisierung:

Mit einer einzigen Lizenz können Sie bis zu 63 Maschinen steuern

#### - Umfassende Material- und Jobverwaltung

Die V5 Dental-CAM-Software unterstützt eine breite Palette von Importformaten und ermöglicht das Anlegen von Multiblanks.

#### - Optimierte Bearbeitungsstrategien & Workflow

ermöglicht eine schnelle und einfache Anpassung von Bearbeitungsstrategien, wobei Schnittdaten direkt im Fräswerkzeug gespeichert und von dort in die Strategie übertragen werden.

#### - Unterstützung für Vollprothesen & Preform- Systeme

Die V5 Dental-CAM-Software unterstützt verschiedene Vollprothesensysteme, sie ist außerdem kompatibel mit einer Vielzahl von Preform-Haltern und -Systemen

### DAS IST NEU BEI DER V5

- Neue Startseite
- Neue Navigationsleiste und integriertes hauptarbeitsfenster
- Job Search Funktion
- Fehlerhafte/Kaputte Arbeiten werden abgefangen. Die Reparatur wird angeboten.
- neuer Strategiedialog und strategie parameter
- duplizieren von Strategieschritten

# DIGITALE LÖSUNGEN MULTIFIRE KERAMIKÖFEN

## MULTIFIRE® CUBE DER PREMIUM BRENN-KERAMIKOFEN



Der Multifire®-Keramikofen steht für höchste Leistungsfähigkeit und Zuverlässigkeit. Durch seine Temperaturgenauigkeit und Temperaturstabilität bei gleichmäßiger Wärmeverteilung überzeugt er jeden Anwender mit exzellenten und reproduzierbaren Ergebnissen in höchster Qualität. Die intuitive Bedienung und damit sehr gute Bedienfreundlichkeit erleichtert den täglichen Arbeitseinsatz.

### EIGNUNG:

- Zum Brennen
- Glasieren
- Kristallisieren
- Infiltrieren

- UVP: 5.750,00 €

## IDEAL DAZU MULTIFIRE VAC - VAKUUMPUMPE

Die Multifire® vac ist die ergänzende Vakuumpumpe für die Multifire® Brennöfen. Sie ist besonders leistungsstark mit der patentierten Membrane und sorgt durch die 100% ölfreie Förderung für unverfälschtes Fördern, Evakuieren und Verdichten. Die geringe Baugröße verbunden mit dem besonders geräuscharmen Betrieb sorgen für komfortables Arbeiten im Labor.

- UVP: 875,00 €



# MULTIFIRE MEHR ALS NUR EIN KERAMIKOFEN

Der Multifire® – das Ergebnis meisterhafter Funktion und schlichter Eleganz. In 2 Varianten erhältlich, ermöglicht dieser Keramikofen, was ein Zahntechniker sich von ihm wünscht – Leistungsstärke, Zuverlässigkeit und reproduzierbare Ergebnisse in höchster Qualität. Herausragende Brenn- und Pressresultate werden dadurch nicht zur Ausnahme, sondern zum Standard.

## MULTIFIRE® CUBE PRESS DER PREMIUM BRENN- UND PRESS-KERAMIKOFEN

Seine exzellenten Resultate erzielt der Multifire® Cube press unter anderem durch seine Besonderheit der vertikal verfahrenen Brennkammer: Die zahntechnische Arbeit verbleibt vibrationsfrei auf dem Brennsockel, da sich nicht der Objektträger, sondern die Brennkammer bewegt. Die pneumatische Press-Funktion ermöglicht zusätzlich die Erstellung hochwertigster zahntechnischer Arbeiten aus Vollkeramik.

### EIGNUNG:

- Zum Brennen
- Glasieren
- Kristallisieren
- Infiltrieren
- Pressen von handelsüblicher Dentalkeramik inklusive Lithium-Silikat- / Lithium-Disilikat-Glaskeramik.

- UVP: 7.250,00 €



## SIE MÖCHTEN SICH BERATEN LASSEN ODER HABEN FRAGEN?

Auf unserer Website [www.ador-dental.de](http://www.ador-dental.de) können sie ganz einfach ein Kontakt- oder Beratungsformular ausfüllen oder Sie melden sich direkt per **Telefon** oder **E-Mail** bei uns!

TEL: +49 2103 9866 30

E-MAIL: [kontakt@ador-dental.de](mailto:kontakt@ador-dental.de)

# ADOR ANALOG DENTALSPRAYS

## ADORO Art-Spray

Ein neu entwickeltes mikropulverisiertes Markierungsspray zur Sichtbarmachung von Kontaktpunkten und -flächen im Dentalbereich. Das Pulverspray auf farbiger Pigmentbasis wird auf Okklusionspunkte und zu untersuchende Stellen gesprüht. Bei Kontaktherstellung werden die Okklusionspunkte am Antagonisten sichtbar.

**Inhalt: 75 ml je Sprühflasche**

- UVP: 5,90 € /Flasche



## VANIX Scan-Spray

Das extraorale Dentalspray VANIX mattiert glänzende und transparente Objekte. Es lässt sich gleichmäßig auftragen, ist frei von gesundheitsbedenklichen Pigmenten und verdunstet von allein. Eingesetzt wird VANIX für alle transparente und reflektierende Teile sowie für Objekte mit starken Vertiefungen wie Modelle, Teleskope, Brackets oder Aufbiss-Schienen.

- **Homogene Sprühschicht**
- **Vollständige Sublimation**
- **Keine Pigmente**

**Inhalt: 200 ml je Sprühflasche**

- UVP: 19,90 € /Flasche



## STIFTUNG IT'S FOR KIDS

### Unser soziales Engagement

Als **Gründer und Hauptsponsor** der **Stiftung It's for Kids** engagieren wir uns nun seit über 24 Jahren für misshandelte, missbrauchte, vernachlässigte oder anderweitig benachteiligte Kinder. Soziales Engagement ist uns sehr wichtig und diese Mentalität begleitet uns in allem was wir tun.

Im Jahr 2000 gründete Rainer Koch, Gründer der Ador Dental GmbH und heute Vorstand der Stiftung It's for Kids, sein Herzensprojekt als Initiative mit dem Wunsch, misshandelten, missbrauchten und benachteiligten Kindern zu helfen. Er wollte diejenigen schützen, die dies nicht selbst tun können.

Als Spendenorganisation für Kinder setzt sich It's for Kids aus diesem Grund mit kreativen, aktiven und monetären Spenden in ganz Deutschland ein. It's for Kids ist keine eigene Trägerschaft, sondern leitet als Spendenorganisation für Kinder die Gelder direkt an verschiedene Kinderhilfsprojekte weiter. Bei Fragen über unser soziales Engagement stehen wir Ihnen jederzeit gerne zur Verfügung.

Obwohl It's for Kids keine eigene Trägerschaft hat wurde 2022 das Projekt Mutwald ins Leben gerufen. Unsere Vision ist es, Lebensmut für lebensbedrohlich erkrankte Kinder in der schwersten Zeit zu schaffen und dadurch im besten Fall zu einer höheren Überlebenschance der Kinder beizutragen. Außerdem für die Kinder einen unvergesslichen Tag nach überstandener Krankheit zu gestalten, mit zahlreichen positiven Erinnerungen und einem eigenen Mutwald. Mehr Infos unter: [www.its-for-kids.de/aktionen/mutwald](http://www.its-for-kids.de/aktionen/mutwald)

Für sein Engagement rund um die Stiftung It's for Kids wurde Rainer Koch am 19. September 2023 durch unseren Bundespräsidenten Frank-Walter Steinmeier mit dem Bundesverdienstkreuz geehrt. Wir sind als Unternehmen und Gründer absolut stolz auf unsere Stiftung und unseren Gesellschafterkollegen Rainer Koch diese Anerkennung und Wertschätzung zu erhalten. Der Erfolg dieser Stiftung ist nur dank der Unterstützung von vielen ehrenamtlich tätigen Unterstützern möglich. Danke für Euren Einsatz für die gute Sache



Mehr Informationen finden Sie unter  
[www.its-for-kids.de](http://www.its-for-kids.de)

[www.ador-dental.de](http://www.ador-dental.de)